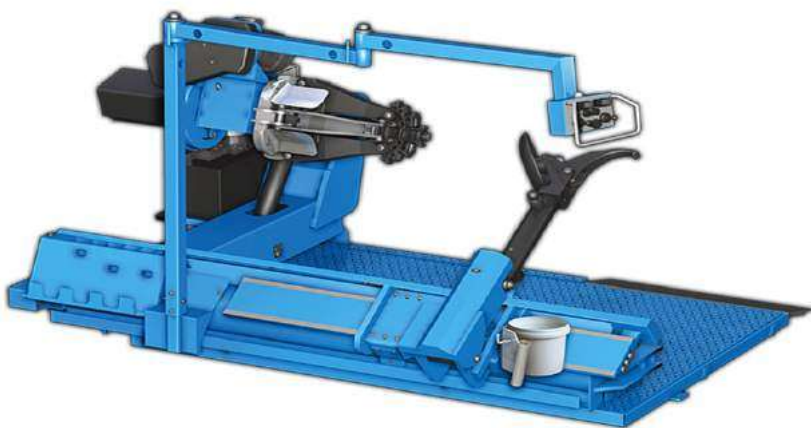


MÁQUINAS DE DESMONTAR PNEUS PARA PESADOS



CARATERÍSTICAS TÉCNICAS

MÁQUINA DESMONTAR PNEUS DE PESADOS	ECF356
Tensão alimentação	380V/ 50 Hz
Peso máximo da roda	1800 Kg
Potência	2.2 KW
Potência do motor da bucha	2,6-3, 2 KW3P
Diâmetro máx. do pneu	2400mm
Diâmetro da jante	14" - 56"
Largura máxima pneu	1.300mm
Pressão de Ar	0-130bar
Peso	1.025 Kg

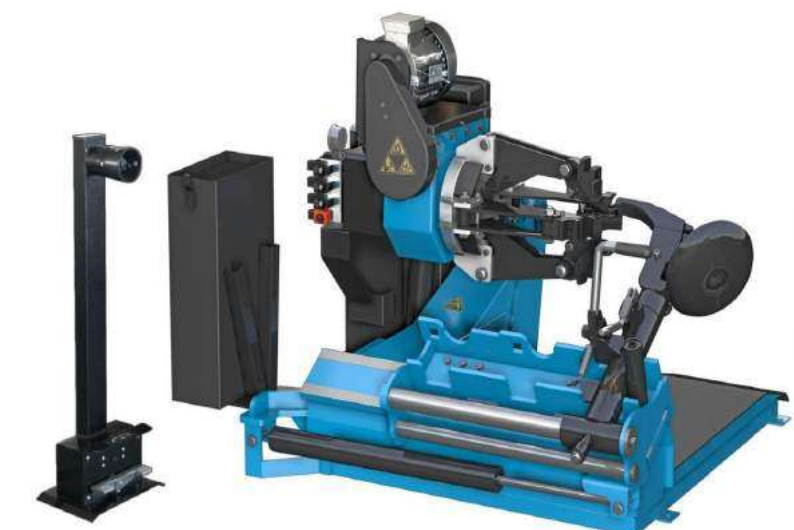
PVP:



CARATERÍSTICAS TÉCNICAS

MÁQUINA DESMONTAR PNEUS DE PESADOS	ECF303
Tensão alimentação	380V/ 50 Hz
Peso máximo da roda	1700 Kg
Potência	1.1 kW
Potência do motor da bucha	1,3-1, 8 KW3P
Diâmetro máx. do pneu	2.300mm
Diâmetro da jante	14" -42"
Largura máxima pneu	1.065mm
Pressão de Ar	0-130bar
Peso	816 Kg

PVP:



CARATERÍSTICAS TÉCNICAS

MÁQUINA DESMONTAR PNEUS DE PESADOS	ECF302
Tensão alimentação	380V/ 50 Hz
Peso máximo da roda	1500 Kg
Potência	1,50 kW
Potência do motor da bucha	1,3-1, 8 KW3P
Diâmetro máx. do pneu	1.600mm
Diâmetro da jante	13" - 27"
Largura máxima pneu	780mm
Pressão de	0-130ba
Peso	630 Kg

PVP:

MÁQUINAS DE DESMONTAR PNEUS

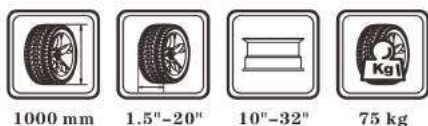


CARACTERÍSTICAS TÉCNICAS

MÁQUINA DE DESMONTAR PNEUS

	ECF202B	ECF202BGT	ECF204BGT
Tensão alimentação	380V 3 PH 50HZ	380V 3 PH 50HZ	380V 3 PH 50HZ
Pressão de Ar	10 bar (140 psi)	10 bar (140 psi)	10 bar (140 psi)
Largura máx. pneu	340 mm (13")	340 mm (13")	340 mm (13")
Diâmetro de máx. pneu	1000 mm (39")	1000 mm (39")	1000 mm (39")
Fixação do Aro	10" - 24"	12" - 24"	12" - 24"
Máx. torque	1200Nm	10" - 22"	10" - 22"
Peso	233 Kg	70Db	70Db
	2 velocidades	2 velocidades	2 velocidades

MÁQUINAS DE CALIBRAR RODAS



OBSERVAÇÕES:

- Sistema de medição de jante semi-automática
- Indicações LED

OBSERVAÇÕES:

- Sistema de medição da jante automático
- Monitor TFT

CARACTERÍSTICAS TÉCNICAS

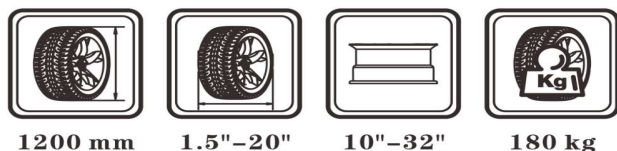
MÁQUINAS DE CALIBRAR RODAS	ECF402	ECF422
Alimentação	220V/50Hz	220V/50Hz
Potência	180W	180W
Peso máx. pneu	75Kg	75 kg
Diâmetro da jante	10"-26" 255-660mm	10"-26" 255-810mm
Largura do pneu	1.5"-20" 39-510mm	1.5"-20" 39-510mm
Nível de ruído	70dB	70dB
Diâmetro máx. pneu	39" /1000mm	39" /1000mm
Precisão de balanço	+/- 1g	+/- 1g
Velocidade de rotação	150RPM	150RPM
Centro p/ jantes s/ furo	opcional	opcional

MÁQUINAS DE CALIBRAR RODAS PESADOS

CARATERÍSTICAS TÉCNICAS

MÁQUINA DE CALIBRAR RODAS PESADOS ECF462

Alimentação	220V/ 50Hz
Potência	250W
Peso máx. pneu	200 kg
Diâmetro da jante	10" -32"
Largura do pneu	1,5" - 20"
Nível de ruído	70dB
Diâmetro máx. pneu	1,200mm
Precisão de balanço (ligeiros/pesados)	+/-1 g - 10g
Velocidade de rotação (ligeiros/pesados)	150 / 90 rpm
Centro p/jantes s/ furo	opcional



1200 mm

1.5"-20"

10"-32"

180 kg

MÁQUINAS DE NITROGÉNIO

CARATERÍSTICAS TÉCNICAS

MÁQUINA DE NITROGÉNIO ECF1370BDN

Aplicações	Motos, Automóveis, Comerciais
Potência	250V/20Hz
Motor	75W
Natureza do N2	95-99,5%
Entrada de Ar	9 a 10 Bar/ 174 PSI
Saída de N2	7Bar/161 Psi
Reservatório de N2	50L
Débito de N2	70L/min
Dimensões	1145x620x445
Peso	95Kg



ACESSÓRIOS MÁQUINAS / PNEUS



CARACTERÍSTICAS TÉCNICAS

Referência	ECFDK_W1	ECFPF221201	ECFBT-4	ECFP1-50000
Designação	Kit jantes PSA	Kit de cones comerciais	Capas de proteção de unhas BT-4	Porca de aperto rápido 40mm



Referência	ECFKC	ECF3008404	ECF0604059	ECFKCMC
Designação	Conjunto de cones	Cone de fixação e ajuste em plástico	Compasso de medição de jantes	Kit completo para máquina de calibrar



Referência	ECFMP- A	ECFMK	ECFLC590-YS-52	ECFMC-4	ECFMP-4
Designação	Conjunto de adaptadores p/motas	Adaptador para motas	Garras extensíveis p/ ECF303 (até 56")	Unha para motas	Unha para ligeiros

MÁQUINAS DE DESMONTAR PNEUS PARA PESADOS



S562



S557



S551XL



S551XLA



S560



S558

CARACTERÍSTICAS TÉCNICAS

MÁQUINAS DE DESMONTAR	S562	S557	S551XL	S551XLA	S560	S558
Intervalo de Fixação	13" - 27"	13" - 27"	14" - 46"	14" - 46"	14" - 56"	14" - 56"
Diámetro máximo do pneu	1600 mm (63")	1600 mm (63")	2300 mm (90,5")	2300 mm (90,5")	2400 mm (94,5")	2500 mm (98")
Largura máxima do pneu	870 mm(34")	780 mm(30")	1100 mm(43")	1100 mm(43")	1300 mm (51")	1500 mm (58")
Força do braço	16900 N	18300 N	26900 N	26350 N	36000 N	37600 N
Pressão de operação	120 bar (1740PSI)	130 bar (1740PSI)	130 bar (1885PSI)	130 bar (1885PSI)	130 bar (1885PSI)	160 bar (1885PSI)
Alimentação	400V - 3ph	400V - 3ph	400V - 3ph 2 speed	400V - 3ph 2 speed	400V - 3ph 2 speed	400V - 3ph 2 speed
Potência do motor da bomba hidráulica	1,1Kw	1,1Kw	1,1Kw	1,1Kw	1,5Kw	3Kw
Potência do motor do mandril de fixação	1,1Kw	1,3 / 1,8Kw	1,3 / 1,8Kw	1,3 / 1,8Kw	1,85 / 2,5Kw	1,85 / 2,5Kw
Peso	860kg	560Kg	830kg	850kg	1025kg	1470kg
Peso máximo pneu	1000kg	1500Kg	1500kg	1500kg	1800kg	2000kg
dimensões (mm)	1700x1070x1580	1430÷1750x1550÷1740x1270 mm	2000÷2450x1640÷2390x880÷1840	2000÷2450x1800÷2250x880÷1840	2210÷2850x1840÷2050x970÷1900	2420÷3150x2350÷2600x1030÷1970

MÁQUINAS DE DESMONTAR PNEUS



CARACTERÍSTICAS TÉCNICAS

MÁQUINAS DE DESMONTAR PNEUS	S116BIKE	S226	S226PRO	SX119PRO DUO
Fixação exterior	6" - 24"	10" - 22"	10" - 22"	10" - 27"
Fixação interior	----	12" - 24"	12" - 24"	12" - 29"
Diâmetro máximo do pneu	1010 mm (39")	1100 mm (43")	1100 mm (43")	1100 mm (43")
Largura máxima do pneu	240 mm (9,5")	390 mm (16")	390 mm (16")	415 mm (16")
Força do cilindro descolador de talão a 10 Bar	30800 N	30800 N	30800 N	30800 N
Pressão de funcionamento	10 bar (145 Psi)	10 bar (145 Psi)	10 bar (145 Psi)	10 bar (145 Psi)
Alimentação	400V - 3ph	400V - 3ph 2speed	400V - 3ph 2speed	220V-1ph 50/60
Velocidade de rotação do prato	7 rpm	7 rpm	7 rpm	HZ 7-14rpm
Potência do motor	0,55 Kw	0,55 Kw	0,55 Kw	0,75 KW
Pressão de insuflação do pneu pré-ajustada	3,5 bar (50 Psi)	3,5 bar (50 Psi)	3,5 bar (50 Psi)	3,5 bar (50 Psi)
Peso	175kg	225kg	310kg	435kg
Dimensões (mm)	1110x960x1710	1170x1820x1910	1590x1820x1910	750x1350x2170

MÁQUINAS DE DESMONTAR PNEUS



CARATERÍSTICAS TÉCNICAS

MÁQUINAS DE DESMONTAR PNEUS	S228	S228PRO	S228 PRO DUO	CROSSAGE EVO PLUS
Fixação exterior	10"-26"	10"-26"	10"-26"	12"-34"
Fixação interior	12"-28"	12"-28"	12"-28"	-----
Diametro máximo do pneu	1100 mm (43")	1100 mm (43")	1100 mm (43")	1200 mm (47")
Largura máxima do pneu	415 mm	415 mm	415 mm	406 mm
Força do cilindro descolador de talão a 10 Bar	30800 N	30800 N	30800 N	12037 N
Pressão de funcionamento	10 bar (145 Psi)	10 bar (145 Psi)	10 bar (145 Psi)	8-10bar(116 - 145Psi)
Alimentação	400V - 3Ph - 2 speed	400V - 3Ph - 2 speed	400V - 3Ph - 2 speed	400V - 3Ph - 2 speed
Velocidade de rotação do prato	7-14 rpm	7-14 rpm	7-14 rpm	7-14 rpm
Potência do motor	0,8/1,1 kw (3ph)	0,8/1,1 kw (3ph)	0,8/1,1 kw (3ph)	0,8/1,1 kw (394)
Pressão de insuflação do pneu pré-ajustada	3,5 bar (50Psi)	3,5 bar (50Psi)	3,5 bar (50Psi)	3,5 bar (50Psi)
Peso	270 kg	360kg	390kg	360kg
Dimensões [mm]	1170x1890x2040	1590x1890x2040	1950x1890x2040	1590x1890x2040

MÁQUINAS DE CALIBRAR RODAS



CARACTERÍSTICAS TÉCNICAS

MÁQUINAS DE CALIBRAR RODAS	S800	S820	S830	S840
Peso máximo da roda	75Kg	75 Kg	75Kg	75Kg
Diâmetro máximo da roda	900 mm	1100 mm	1100 mm	1100 mm
Diâmetro da jante	10" -30" / 255-765 mm	10"-30" / 255-765 mm	10"-30" / 255-765 mm	10"-30" / 255-765 mm
Largura da jante	1,5"-20" / 40-510 mm	1,5"-20" / 40-510 mm	1,5"-20" / 40-510 mm	1,5"-20" / 40-510 mm
Alimentação	230V 1ph (50/60) Hz	230V 1 ph (50/60) Hz	230V 1 ph (50/60) Hz	230V 1ph (50/60) Hz
Tempo de ciclo	6,0s (5 3/4"x14") 15kg	4,7s (5 3/4" x 14") 15 kg	4,7s (5 3/4" x 14") 15 kg	4,7s (5 3/4"x14") 15 Kg
Velocidade de balanceamento	100 rpm	100 rpm	100 rpm	100 rpm
Precisão de equilíbrio	-1 g	-0,5	-0,5 g	- 0,5 g
Peso	90 kg	105 kg	110 kg	125 kg
Dimensões (mm)	550x480x987	1350x1150x1280-1540	1350x1150x1280-1540	1350x1150x1280-1540

MÁQUINAS DE CALIBRAR RODAS

CARACTERÍSTICAS TÉCNICAS

MÁQUINAS DE CALIBRAR RODAS	S855 EVO PLUS
Peso máximo da roda	75Kg
Diâmetro máximo da roda	1100 mm
Diâmetro da jante	10" -30" / 255-765 mm
Largura da jante	1,5"-20" / 40-510 mm
Alimentação	230V 1ph (50/60) Hz
Tempo de ciclo	4,7s (5 3/4"x14") 15kg
Velocidade de balanceamento	100 rpm
Precisão de equilíbrio	0,5 g
Peso	107 kg
Dimensões (mm)	1430x1350x1350 - 1805



CARACTERÍSTICAS TÉCNICAS

MÁQUINA DE CALIBRAR RODAS PESADOS	S860
Peso máximo da roda	250Kg
Diâmetro máximo da roda	1300 mm
Diâmetro da jante	10" -30" / 255-765 mm
Largura do pneu	1.5" - 20" / 40-510 mm
Alimentação	230V 1ph 50/60 Hz
Tempo de ciclo	7s - 20s
Precisão de balanço (ligeiros/pesados)	+/-1 g / +/- 10g
Velocidade de rotação (ligeiros/pesados)	100 / 70 rpm
Peso	270kg
Dimensões (mm)	2000 x 815 x 1460 - 2193

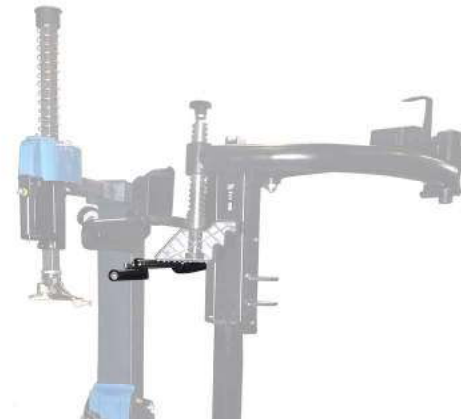


ACESSÓRIOS



CARACTERÍSTICAS TÉCNICAS

Referência	9233318	9234453	9234452	9336362
Designação	Proteção ABS para Smart Lock CROSSAGE	Capas de proteção de unhas QX		Sensor de medição da largura da roda



Referência	9235561	9236658	9242351
Designação	Kit inflator tubless GUN4	Kit inflator tubless GUN1	Braço adicional com rolete para HP2

ACESSÓRIOS



CARACTERÍSTICAS TÉCNICAS

Referência	9437137
Designação	Elevador - WBL81
Peso	44 kg
Dimensões	1000X350X300

PESADOS



Referência	9299271
Designação	AGC
	Garra para jantes de alumínio

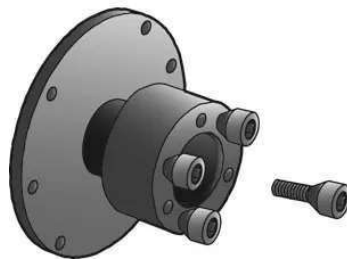


Referência	9219656
Designação	WGC
	Garra com maior ângulo de pressão, para pneus agrícolas.

MOTAS



Referência	9316590
Designação	ADAPTADOR BMW - DUCATI



Referência	9316591
Designação	ADAPTADOR BMW



Referência	9341191
Designação	KIT PROBIKE ECO